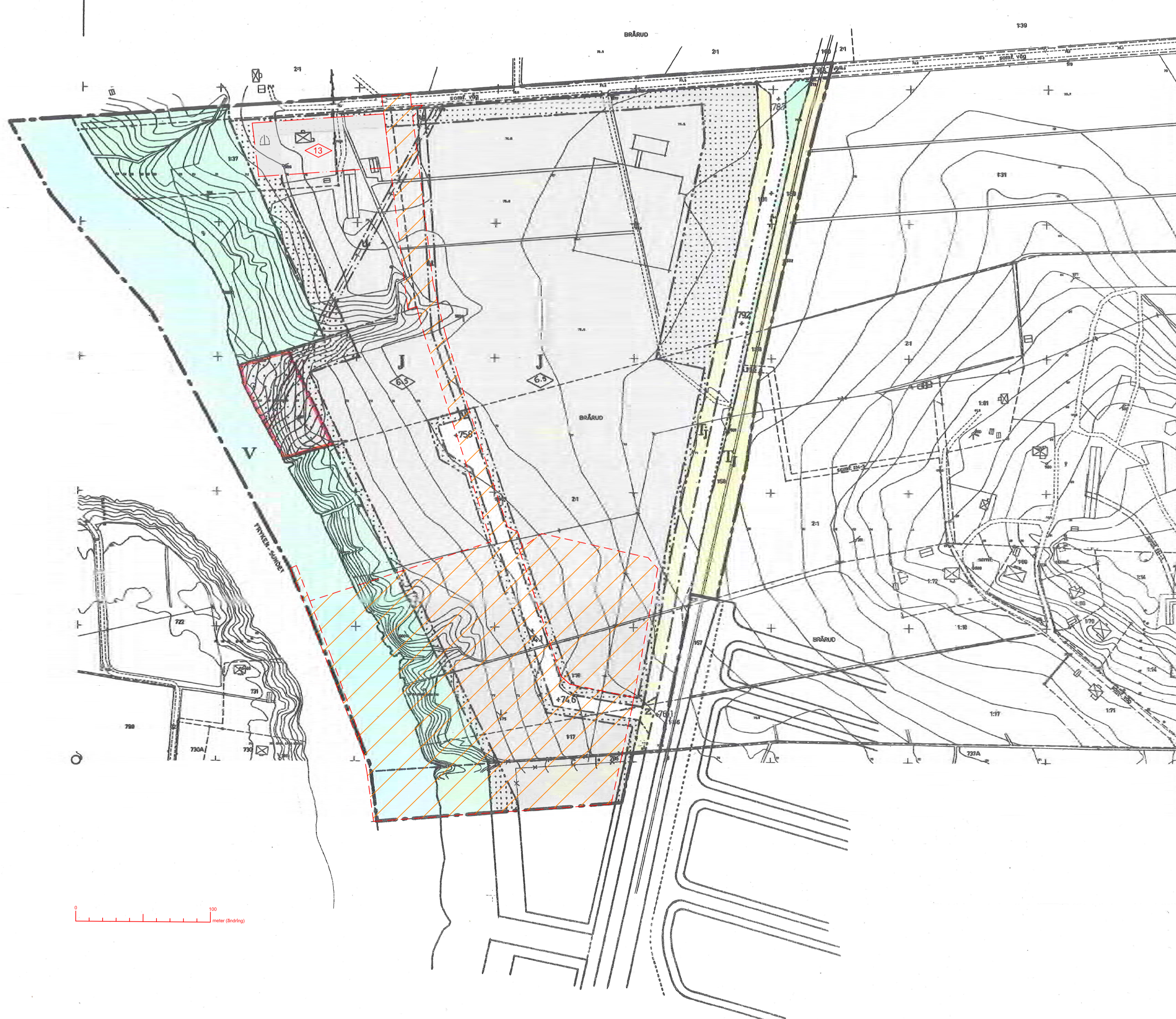


# FÖRSLAG TILL ÄNDRING OCH UTÖKNING AV STADSPLAN FÖR BRÄRUDS INDUSTRIOMRÅDE I SUNNE KÖPING, VÄRMLANDS LÄN

UPPRÄTTAT, KARLSTAD DEN 14 SEPT. 1970 REVIDERAT DEN 22 NOVEMBER 1971

K.G. NORSTRÖM  
ARKITEKT SÄR



## BETECKNINGAR

### GRUNDKARTEBETECKNINGAR

- FASTIGHETSGRÄNS
- BETECKNING
- ☒ BOSTADS- RESP. UTHUS
- ~ NIVÅKURVOR
- + PUNKT I RUTHÄT

### STADSPLANE- OCH GRÄNSBETECKNINGAR

- STADSPLANEGRÄNS
  - OMRÅDEGRÄNS
  - BESTÄMMELSEGRÄNS
  - GÄLLANDE OMRÅDE- OCH BESTÄMMELSEGRÄNS
  - ILLUSTRATIONSLINJER
  - Egenskapsgräns (ändring)
- AVSEDD ATT UTGÅ

### OMRÅDEBETECKNINGAR

- ALLMÄN PLATS
- GATA
- PARK
- BYGGNADSKVARTER
- J OMRÅDE FÖR INDUSTRIÄNDAMÅL
- SPECIALOMRÅDEN
- I OMRÅDE FÖR JÄRNVÄGSÄNDAMÅL
- V VATTENDOMRÅDE

### ÖVRIGA BETECKNINGAR

- MARK SOM ICKE FÅR BEBYGGAS
- MARK TILLGÄNGLIG FÖR UNDERJORDISKA LEDNINGAR
- MARK TILLGÄNGLIG FÖR ALLMÄN GATUTRAFIK
- BYGGNADSHÖJD
- INDUSTRIPARK
- SATUHÖJD
- 13 Högsta byggnadshöjd i meter (ändring)

--- HÖR KOMMUNFULLMÄKTIGES BESLUT  
DEN 20.4.1972

Byggnas: Y. Jönsson  
Kommunfullmäktiges ordf.

Filhör länsstyrelsens i Värmlands län beslut 15.3.1973  
På tjänstens vägnar  
Hans-Gösta Almroth

--- Från fastställelse  
undantaget område

GRUNDKARTA ÖVER DEL AV BRÄRUDS-  
OMRÅDET I SUNNE KÖPING UPPRÄTTAD  
ÅR 1969-1970 GENOM TERRESTERMÄT-  
NING AV LANTMÄTERIETS FÖRRÄTTNING-  
ORGANISATION, KARLSTADS VÄSTRA  
DISTRIKT.

SKALA 1:2000

Planändring:  
Genomförandetiden är 5 år från den  
dag planändringen fått laga kraft.  
Upplysning: I kartan illustreras områden som har ersatts  
med nya detaljplaner. För exakt avgränsning  
hänvisas till för områdena aktuella plankartor.

**ANTAGANDEHANDLING**  
med följande ändringar

Antagen av KS: 2021-06-01 §97  
Laga kraft: 2021-06-26

Upprättad 2021-05-04

Johanna Bergsman  
Enhetschef plan&projekt/trafik&park  
Sunne kommun

Emma Johansson  
Samhällsplanerare  
SBK Värmland AB

Exp. 10.8/1970  
Stockholm den 15.8.70  
SVENSKA BYGGNADSPLANERARE  
G. Lundberg