



SUNNE KOMMUN

PROTOKOLL

1 (11)

Dokumentdatum

2014-12-02

Ev. ärendenummer

Ev. dokumentID

Skapat av

Mikael Soto, EQC Karlstad

Uppdragsnummer

3013028

Projektamn

Sundets handelsplats
Sunne kommun

Dokumenttitel

Protokoll från Workshop 2014-12-02

Åtgärdsvalsstudie för Sundets handelsplats

Sundets handelsplats. Sunne kommun.

Datum för mötet: 2014-12-02

Plats för mötet: Ideum i Sunne

| Föredragande: | Namn | Initialer | Organisation | Roll |
|---------------|---------------------|-----------|---------------|---------------------------|
| | Anders Olsson | AO | Sunne kommun | Miljö- och byggchef |
| | Maja Hallberg | MH | Sunne kommun | Plan- och bygglovingenjör |
| | Marie Johansson | MJ | Sunne kommun | Teknisk chef |
| | Johanna Bergsman | JB | Sunne kommun | Planarkitekt |
| | Jennie Rollof | JR | EQC Karlstad | Uppdragsledare |
| | Mikael Soto | MS | EQC Karlstad | Utredare |
| | Ingelin Dybvik | ID | EQC Karlstad | Utredare |
| Inbjudna: | Carina Gottfridsson | CG | Trafikverket | Samhällsplanerare |
| | Ulf Rosenqvist | UR | Trafikverket | Samhällsplanerare |
| | Per Boman | PB | Trafikverket | Verksamhetscontroller |
| | Emil Jessen | EJ | Länsstyrelsen | Samhällsbyggnad |
| | Stefan Besterman | SB | Sunne | Boenderepresentant |
| | Per Olsson | PO | Sunne | Boenderepresentant |
| | Jens Eide | JE | Sunne | Företagare/fast.ägare |
| | Anneli Eide | AE | Sunne | Företagare/fast.ägare |
| | Kerstin Johannessen | KJ | SKUTT | |
| | Birgitta Friberg | BF | SKUTT | Ordförande/Företagare |
| | Rickard Lindqvist | RL | SKUTT | |
| | Anneli Jansson | AJ | Sunne kommun | Kommunikatör |

1. Inledning

Sunne kommun hälsade all välkomna och presenterade deltagarna från Sunne kommun och EQC Karlstad.

2. Inbjudna till workshopen

ID berättade vilka som bjudits in till denna workshop. Deltagarna presenterade sedan sig själva.

3. Dagordning

ID presenterade dagordningen.

4. Sundets handelsplats

AO berättade om området samt bakgrunden till denna workshop.

5. Planer

AJ informerade om aktuella planer i området och om själva planprocessen.

6. Områdesbeskrivning

MS beskrev områdets karaktär samt visade några bilder från området.

7. Olycksstatistik

JR redovisade olycksstatistiken i närområdet för åren 2003-2013.

8. Årsdygntrafik (ÅDT)

JR redovisade uppmätt trafik 2014.

ÅDT 773 varav 193 tunga fordon (25%), över norra järnvägsövergången (Strandvägen).

ÅDT 314 varav 6 tunga fordon (2%), över södra järnvägsövergången (Älvgatan).

9. Åtgärdsvalsstudie (ÅVS)

ID och JR berättade om metodiken för en ÅVS och dess olika steg.

Initiera

- Identifiera och samla berörda aktörer
- God potential, stort intresse, "tajming"
- Samordna med nationell, regional eller kommunal planering
- Överenskommelse, enighet om problembild
- Bred kompetens för genomförande och dialoger
- Mandat hos de som "styr" åtgärdsvalsstudien

Förstå

- Problembeskrivning (behov, brister, anspråk, krav...)
- Eventuellt revidering av problembilden
- Funktion, kvalitet
- Nuläge och utveckling i staden, regionen, stråket
- Avgränsning av studien, geografiskt, innehåll...
- Målsättning, ambitionsnivå utöver att uppfylla funktionskrav

Pröva tänkbara lösningar

- Jämförande utvärdering redovisas, diskuteras Kreativt arbetssätt med dialoger
- Alternativa åtgärdskoncept enligt fyrstegsprincipen/4 trafikslag/alla färdstätt
- Utgallring av en handfull alternativa åtgärdskoncept för närmare analys och bedömning av kostnader, effekter samt konsekvenser
- Och med lämplig ambitionsnivå...
- Jämförelse med referensalternativ; uppfyllelse av åtgärds mål och bidrag till övergripande mål, kostnadseffektivitet samt balans kostnad/nytta
- Jämförande utvärdering redovisas, diskuteras och dokumenteras

Forma inriktning och rekommendera åtgärder

- En eller flera rekommenderade åtgärdskoncept/-mixar skapas
- Kvalitetsgranskning
- Dokumentation av såväl arbets-som dialogprocessen
- Redovisning av resultat med rekommendation till beslut om fortsatt hantering
- Eventuell remiss

Arbetet med ÅVS:en följer fyrstegsprincipen

1. Tänk om

Åtgärder som kan påverka behov av transporter och val av transportsätt

2. Optimera

Åtgärder som effektiviserar nyttjandet av bef. infrastruktur och fordon

3. Bygg om

Begränsade ombyggnads-åtgärder

4. Bygg nytt

Nyinvesteringar och större ombyggnads-åtgärder

Målet för Sunne kommun är att ÅVS:en ska resultera i:

- Underlag till kommunens detaljplaner
- ÅVS:en kommer även att innehålla det som normalt ingår i en trafikutredning
- Analys av brister och problem med befintlig trafiksituation
- Förslag på lämpliga åtgärder enligt fyrstegsprincipen

10. Grupparbete 1

Därefter påbörjades grupparbete nr 1 med frågeställningarna:

- Problembeskrivning (behov, brister, anspråk och krav)
- Har vi gemensam problembild?
- Vad vill vi med området i framtiden? Målbild

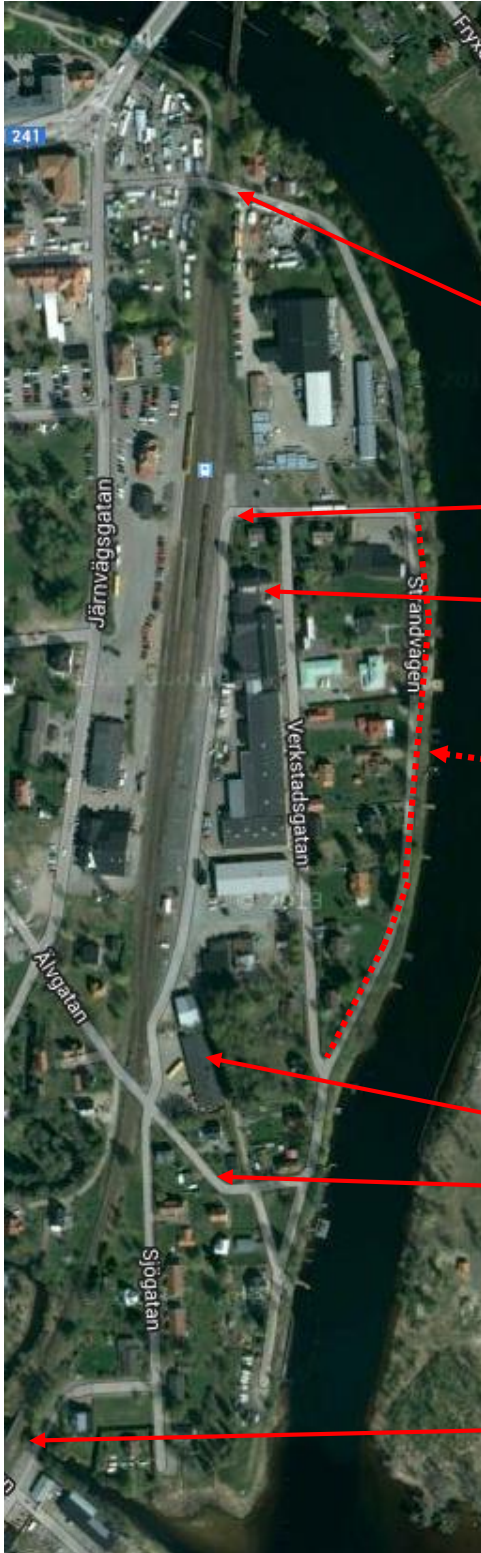
MS gick igenom metodiken där grupparbetet ska redovisas på utdelade kartor, och visade gruppindelningen.

11. Grupparbete 1 - Sammanfattning av problem och målbild

Efter ca en timmes arbete redovisade respektive grupp sitt arbete.

Grupp 1 – Målbild

- Området ska få en bättre och naturlig koppling till övriga centrum.
- Flytta eventuell järnvägsomlastning från området.



Grupp 1 - Problem

- Otydligt generellt i området var de olika trafikslagen ska vara.
- Trångt mellan trafikslagen i området.
- Allmänt spårspring på en stor del av sträckan.

Norra järnvägsöverfarten är trång.

Gångpassagen över järnvägen vid perrongen är inte helt bra.

Trafikkaos vid Hamsterboa på Verkstadsgatan.

Strandvägen används för genomfart av icke boende.

Verksamheten bör flyttas.

Stora problem att vända med stora fordon vid felkörning in på Älvgatan i södra delen.

Gående på den södra järnvägsbron.

Grupp 2 – Målbild

- All yrkestrafik ska använda den norra järnvägsöverfarten.
- Pendelparkering på västra sidan av järnvägen.
- Gång- och cykeltrafiken bör ha tydliga stråk.
- Tydligare skilja olika de olika trafikslagen från varandra.



Grupp 2 – Problem

- Tydlig hänvisning för godstransporter saknas.
- Antalet passager över järnvägen bör minskas, men utvecklingen av området genererar snarare fler. Motsägelsefullt.
- Allmänt spårspång på en stor del av sträckan.

Pendelparkeringen bör ej vara på östra sidan av järnvägen.

Strandvägen används för genomfart av icke boende.

Järnvägspassagen i söder är trång, ligger på en högpunkt och är ”sned” över spåret.

Stora problem att vända med stora fordon vid felkörning in på Älvgatan i södra delen.

Grupp 3 – Målbild

- Tydligare uppdelning av trafikslagen i området. Boenderelaterat från Verkstadsgatan och österut, samt handel och industri längs Industrigatan.
- Så lite tung trafik som möjligt i området.



Grupp 3 – Problem

- Allmänt spårspring.
- Köbildning uppstår mellan den norra järnvägsöverfarten och cirkulationsplatsen.
- Norra järnvägsöverfarten är trång. Det saknas tex gång- och cykelseparering, och det saknas belysning vid norra järnvägsöverfarten.
- Det saknas gångbana längs Strandvägen.
- Problem vid gångpassagen över järnvägen vid perrongen när godståg står inne på stationsområdet. Dessa spärrar då gångvägen vilket gör att man väljer farliga omvägar.
- Mycket trafik vid Hamsterboa på Verkstadsgatan.
- Oskyddade trafikanter längs Verkstadsgatan är utsatta.
- Skydd sikt.
- Stora problem att vända med stora fordon vid felkörning in på Älvgatan i södra delen.

12. Grupparbete 2

Därefter påbörjades grupparbete nr 2 med frågeställningarna:

- Prova tänkbara lösningar med hjälp av fyrstegsprincipen
- Prioritera tänkbara lösningar



Grupp 1 – Tänkbara lösningar

- All parkering på östra sidan skyltas som korttidsparkering.

Järnvägsövergången i norr breddas och gång- och cykeltrafiken separeras.

Industrigatan förlängs längs järnvägen i norr & rundkörning över södra järnvägsövergången görs möjlig. Eventuell enkelriktning

Norra delen av Strandvägen smalnas av till endast gång- och cykeltrafik.

Pendlarparkering flyttas till västra sidan.

Strandvägen skyltas som återvändsgränd.

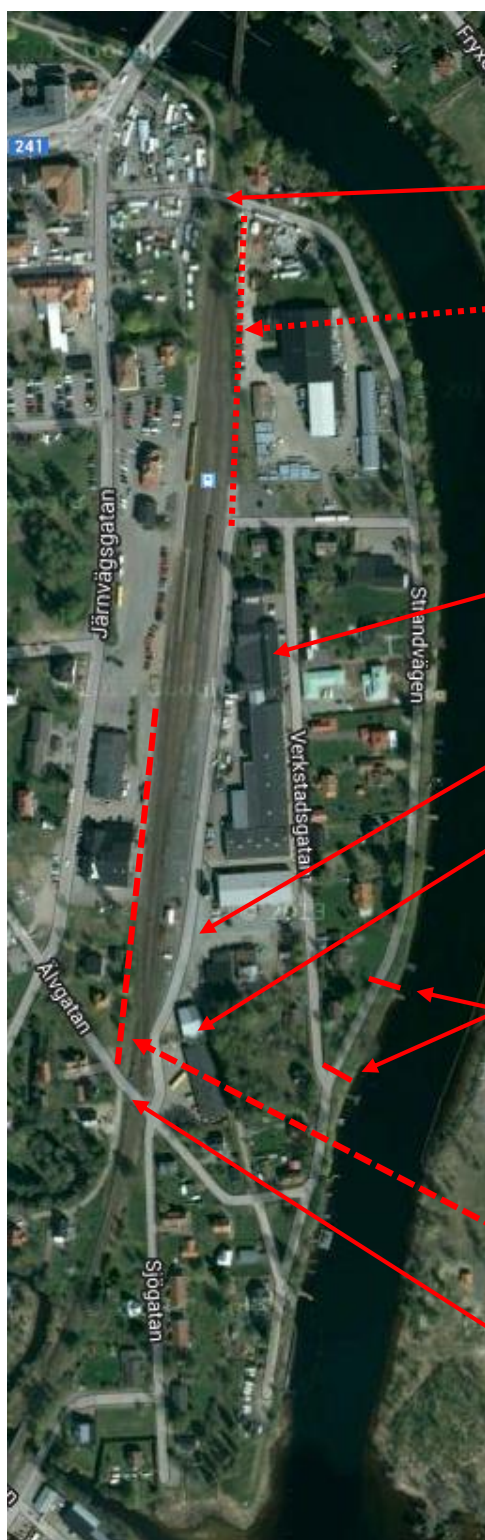
Verksamhetsanslutningar flyttas till västra sidan.

Bygg fysiska hinder för fordonsgenomfart längs Strandvägen.

Sunborr löses in.

Rundkörning längs Industrigatan över södra järnvägsövergången görs möjlig. Eventuell enkelriktning.

Järnvägsövergången i söder vrids upp och görs tillräckligt bred för gång- och cykelseparering.



Grupp 2 – Tänkbara lösningar

- Pendelparkering på västra sidan av järnvägen.
- Utred hur omfattande spårspringet är.

Järnvägsövergången i norr breddas och gång- och cykeltrafiken separeras.

Föreslår att Industrigatan förlängs längs järnvägen i norr och förses med vändplats i södra änden.

Verksamhetsanslutningar flyttas till västra sidan.

Vändplats.

Sunnborr förses med möjlighet att ansluta från norr.

Bygg fysiska hinder för fordonsgenomfart längs Strandvägen

Gång och cykelväg precis intill järnvägen på västra sidan fram till busstationen.

Tung trafik förbjuds över södra järnvägsövergången.



Grupp 3 – Tänkbara lösningar

- Staket längs järnvägen för att undvika spårspring.
- Ny parkering i järnvägsparken väster om järnvägen.
- Tydligare skyltning i området. Infotavla vid infart i norr.
- Endast kontor och bostäder i området.

Järnvägsövergången i norr breddas och gång- och cykeltrafiken separeras.

Föreslår att Industrigatan förlängs längs järnvägen i norr och förses med vändplats i södra änden.

Vändplats.

Spiegel sätts upp för bättre sikt + lägre häck.

Tung trafik förbjuds över södra järnvägsövergången.

13. Synpunkter från workshop med de boende

ID redovisade de synpunkter som kom fram vid workshop med de boende som hölls 2014-08-28.



Boendesynpunkter

- Hög hastighet på Industrigatan och Verkstadsgratan.

Det upplevs som trångt vid den norra järnvägsövergången för både fordon och gång- och cykeltrafikanter att passera.

Förläng Industrigatan så att den sträcker sig längs järnvägen och knyter ihop de båda övergångarna.

Allmänna trafikproblem på Verkstadsgratan (parkering, backande fordon, gång- och cykeltrafikanter).

Skylta att det är återvändsgränd in på Älvgatan österut

Gående söderut går över järnvägsbron norr om Timmervägen



14. Avslutning

Sunne kommun tackade de närvarande för dagen och det goda arbete som utförts. Resultatet av denna workshop tas nu vidare i arbetet med Återvalsstudien samt kommunens planarbete.

Vid protokollet:

Justeras

Mikael Soto
EQC Karlstad

Anders Olsson
Sunne kommun