

Hit vänder du dig

Anhörigsamordnare och kontaktperson

Ewa Skoglund

0565-163 06

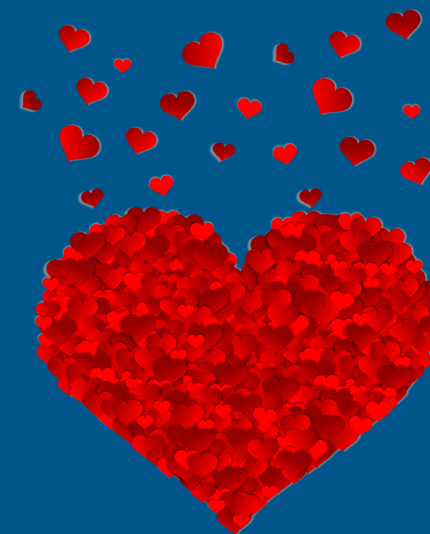
ewa.skoglund@sunne.se

Anhörigstöd minnesmottagningen

Helena Pettersson

0565-163 37

helena.pettersson@sunne.se



Anhörigstöd i Sunne kommun



SUNNE KOMMUN

Sunne kommun, SE-686 80 Sunne, Sweden

+46 (0)565 160 00 kommun@sunne.se [facebook.com/sunnekommun](https://www.facebook.com/sunnekommun)

sunne.se

sunne.se

SUNNE | VÄRMLAND



SUNNE KOMMUN

Stöd till dig som anhörig

- när någon i din närhet är sjuk, har en funktionsnedsättning, psykisk ohälsa eller ett missbruk
- när livet inte blev som vi tänkt och någon i vår närhet eller familj drabbas av sjukdom, missbruk eller funktionsnedsättning - det drabbar ofta hela familjen, vänner/arbetskamrater
- den drabbade får ofta stöd och uppmärksamhet, men det är inte lika självklart att du som finns i närheten får det. Det blir många frågor, funderingar och tankar
- du kanske får en känsla av att inte räcka till? Eller du kanske känner dig ensam med allt ansvar?

Kommunens anhörigstöd finns här för dig. Ta kontakt med anhörig-samordnaren och låt oss hjälpas åt att stärka det goda i din tillvaro.

- på vår webbsida sunne.se/anhorigstod kan du läsa mer om det anhörigstöd som finns i Sunne kommun
- på webbsidan hittar du en enkät om anhörigstöd. Gå gärna in och svara på den. Dina åsikter är värdefulla för oss
- du kan ringa eller skicka e-post till oss som jobbar med stöd till anhöriga. Kontaktuppgifterna finner du på sista sidan i denna broschyr
- nu finns det också en e-tjänst som du kan använda för kontakt med anhörigstödet.

Välkommen med dina frågor och funderingar.

Läs mer om anhörigfrågor

Nationellt kompetenscentrum anhöriga
Hemsida: www.ahoriga.se

Anhörigas Riksförbund
Hemsida: www.ahorigasriksforbund.se

Svenskt Demenscentrum
Hemsida: www.demenscentrum.se

NSPH - nationell samverkan psykisk ohälsa
Hemsida: www.nsph.se

MIND forum för psykisk ohälsa och självmord
Hemsida: www.mind.se

FUB Sunne/Torsby
Hemsida: www.fub.se

Attention Karlstad/Värmland
Hemsida: www.attentionvarmland.se

Autism och Aspberger föreningen i Värmland
www.autism.se/varmland

NHR(Karlstad med omnejd)
www.neuro.se/karlstad

Nordvärmlands Demensförening

