



Sunne
kommun

Styrdokument

Lokala ordningsföreskrifter för torghandel





Dokumenttyp	Styrdokument
Diarienummer	KS/2024:111
Beslutad av	Kommunfullmäktige 2024-09-16, § 124
Reviderad av	
Dokumentansvarig	Teknisk handläggare

Innehåll

Föreskrifternas innehåll och tillämpningsområde	4
Fasta och tillfälliga torgplatser	4
Fördelning av torgplatser.....	5
Tider för försäljning	5
Innehavarens upplysningskyldighet	6
Förbud mot försäljning av vissa varor	6
Försäljning av livsmedel och detaljhandel.....	6
Placering av varor, redskap och motorfordon	6
Avgift.....	7
Renhållning m.m	7
Överträdelse av lokal ordningsföreskrift.....	7
Bilaga 1 försäljningsplats Sunne	8
Bilaga 2 försäljningsplats Gräsmark.....	11
Bilaga 3 försäljningsplats Lysvik	12

Föreskrifternas innehåll och tillämpningsområde

Föreskrifternas innehåll och tillämpningsområde.

1 § Utöver vad som föreskrivs i de grundläggande bestämmelserna om allmän ordning och säkerhet på offentlig plats i 3 kap ordningslagen (1993:1617) och i kommunens lokala ordningsföreskrifter gäller dessa föreskrifter för torghandel på salutorgen i kommunen. Syftet med föreskrifterna är att upprätthålla den allmänna ordningen.

2 § Föreskrifterna är tillämpliga på följande offentliga platser som kommunen upplåter till allmänna försäljningsplatser för torghandel:

Sunne:

- Teatertorget
- Nytorget
- Mejeriängen

Gräsmark:

- Parkeringsplatsen vid kyrkan

Lysvik:

- Planen vid kyrkan

Tillfälligt tillstånd för att använda torgyta utanför anvisade platser för uppställning av försäljningsstånd, varor och fordon m.m. kan i särskilda fall beviljas av polismyndigheten utifrån ansökan om tillstånd att använda offentlig plats. Den som vill använda försäljningsplatser på andra tider än när ordinarie torghandel sker, kan ansöka om tillstånd hos polismyndigheten för användning av platsen.

Fasta och tillfälliga torgplatser

3 § På de allmänna försäljningsplatserna finns både fasta och tillfälliga torgplatser vilka bestäms och upplåtes av förvaltningen.

Då en fast torgplats upplåtes får den användas på bestämd tid, minst sex månader och högst ett år (kalenderår). Därefter upphör upplåtelsen att gälla såvida inte ny skriftlig upplåtelse sker enligt beslut av förvaltningen.

En tillfällig plats får endast användas viss dag och anvisas av person utsedd av förvaltningen.

Avtalad fast torgplats skall användas regelbundet.

Tillståndshavaren har rätt att säga upp sitt tillstånd varvid tillståndet upphör att gälla sista dagen närmast före följande hela kalendermånad. Inget avgiftsuttag utgår för tiden därefter.

Fördelning av torgplatser

4 § Vid fördelningen av torgplatserna gäller följande:

- Tillfälliga torgplatser tilldelas försäljarna i den ordning som de anmäler sig till önskat försäljningsdatum och försäljningsplats.
- Fler än en torgplats får tilldelas samma person endast när det kan ske med hänsyn till tillgången på platser. När flera platser tilldelas en person, skall platserna vara belägna intill varandra, om det är lämpligt.
- Varor av likartat slag skall, om det är möjligt, föras samman i en eller flera gemensamma grupper eller rader.
- Innehavarens rätt att använda torgplatsen får inte överlåtas på någon annan.
- Om innehavare av fast saluplats senast kl 10.00 inte har intagit platsen eller gjort anmälan till kontaktperson på förvaltningen att platsen senare på dagen kommer att utnyttjas, har förvaltningen rätt att upplåta platsen som tillfällig torgplats.
- Upphör innehavare av fast saluplats med sin torghandel skall skriftlig anmälan göras till förvaltningen.

Tider för försäljning

5 § Torghandel får äga rum alla vardagar samt lördagar under året. Detta gäller förutom på vår- och höstmarknaderna, som sköts separat.

Torghandel får ske på följande tider:

Vardagar: kl 08 00 - 18 00

Lördagar kl 08 00 - 17 00

Söndagar: torghandel ej tillåtet med undantag av 1-4e advent där 08 00 – 17 00 gäller.

På julafton, påskafton, pingstafton, midsommarafton och nyårsafton får torghandel inte pågå efter 13 00.

Efter framställan får förvaltningen besluta att torghandel skall kunna ske längre än till 16.00 och 19 00, dock längst till 22.00.

Försäljarna får inte tidigare än 1 timme före fastställd försäljningstids början lägga upp varor eller redskap på försäljningsplatsen.

Varor och redskap skall vara bortförda senast 1 timme efter försäljningstidens slut.

På framställning av polismyndigheten eller annan myndighet eller om särskilda skäl föreligger får förvaltningen besluta att försäljning i särskilt fall ska ske vid andra tider än vad som stadgas ovan eller helt ställas in.

Kommunen äger tillträde till torgplatsen för utförande av erforderliga underhålls- och ombyggnadsarbeten.

Innehavarens upplysningsskyldighet

6 § En innehavare av en torgplats är enligt 2 § lagen (1990:1183) om tillfällig försäljning skyldig att genom en väl synlig skylt eller på något annat lämpligt sätt lämna upplysning om innehavarens namn, postadress och telefonnummer.

Förbud mot försäljning av vissa varor

7 § Knivar, sprängämnen, skjutvapen, pyrotekniska varor samt andra varor som kan befaras medföra avsevärda olägenheter ur ordningssynpunkt, får inte säljas på försäljningsplatserna.

Försäljning av livsmedel och detaljhandel

8 § På salutorgen får försäljning av livsmedel ske och detaljhandel bedrivas. Vid försäljning av livsmedel på de allmänna försäljningsplatserna gäller i tillämpliga delar det som stadgas i EU:s livsmedelsförordningar, livsmedelslagen (2006:804), livsmedelsförordning (2006:813) och med stöd av denna lagstiftning meddelade föreskrifter. I förekommande fall skall verksamheten vara registrerad hos hemmakommunens bygg- och miljönämnd.

Placering av varor, redskap och motorfordon

9 § Varor, redskap och motorfordon får inte placeras på de gångar som är avsedda för trafik utmed eller mellan torgplatserna.

Under tid då försäljning sker får inte motorfordon framföras eller parkeras på försäljningsplatsen. Undantaget är fordon där försäljningen sker direkt ur fordonet, exempelvis foodtruck eller ett fordon/släpvagn av liknande karaktär. För uppställning av fordon eller släpvagn på försäljningsplatsen krävs förvaltningens tillstånd.

Fordon som används för varors eller redskaps transport till och från torgplatsen skall så snart lossning eller lastning har skett omedelbart bortföras.

Avgift

10 § För användning av allmän försäljningsplats har kommunen rätt att ta ut avgift enligt de grunder som beslutats av kommunfullmäktige. Avgiften faktureras den person eller företag som i ansökan om torgplats står som ansvarig för platsen.

Avgiften fastställs i den senast antagna taxan *Avgifter och prissättning för Sunne kommuns mark*.

Följande aktiviteter är avgiftsbefriade:

- Ideell, frivillig verksamhet, skolklasser mm.
- Aktiviteter med politiskt innehåll.
- Demonstrationståg, marscher, korteger och liknande.
- Hjälpverksamhet, typ insamlingar.

Renhållning m.m

11 § En innehavare av en torgplats är skyldig att senast en timme och trettio minuter efter försäljningstidens slut ha samlat ihop avfall och annat skräp från rörelsen samt fört bort och lagt det i därför anvisad behållare för avfall.

Innehavaren skall se till att försäljningsplatsen hålls ren och snygg.

Överträdelse av lokal ordningsföreskrift

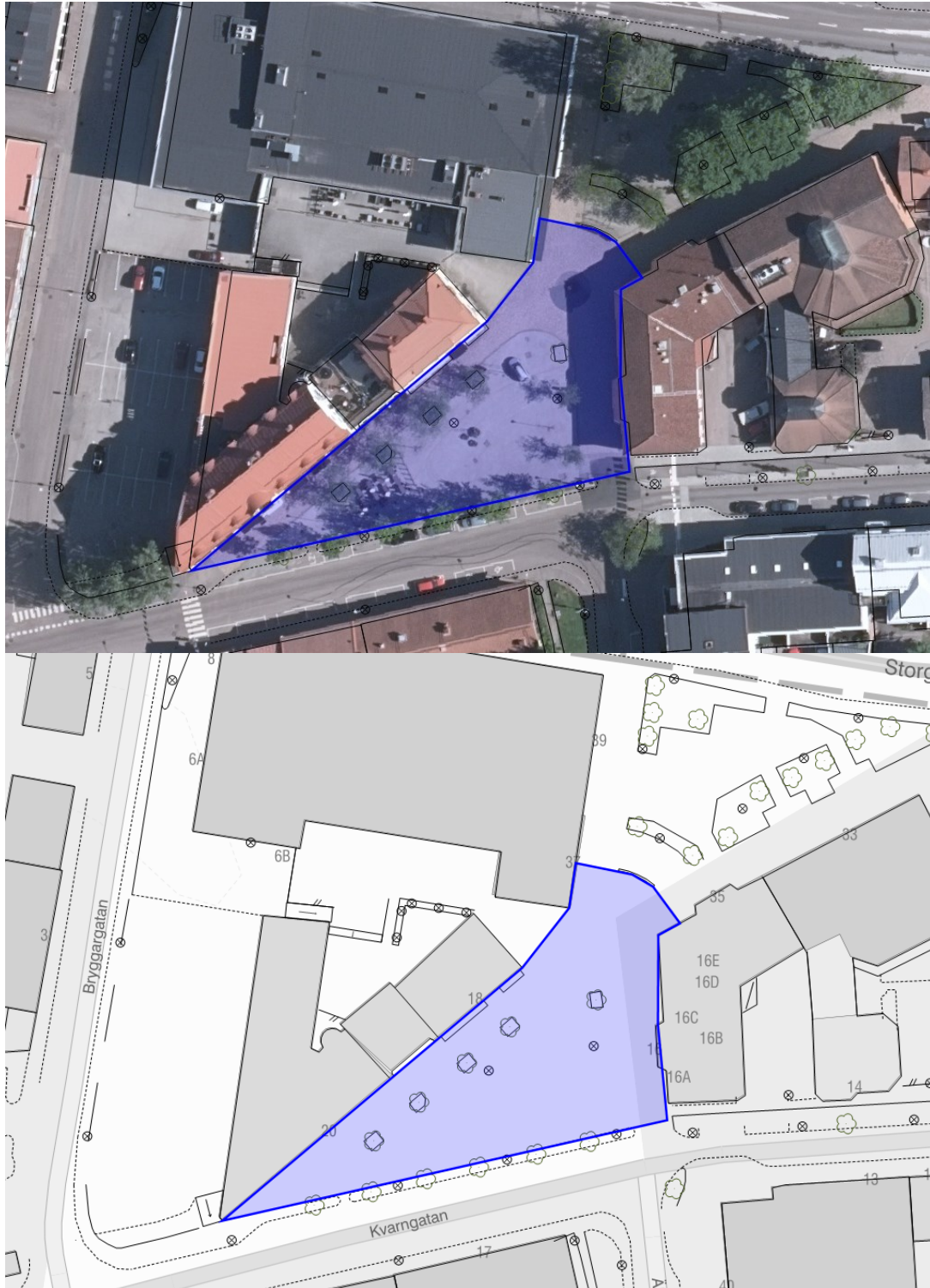
12 § Den som uppsåtligen eller av oaktsamhet bryter mot dessa föreskrifter kan dömas till penningböter enligt 3 kap. 22 § andra stycket ordningslagen.

I ordningslagen finns också bestämmelser om förelägganden och förverkande.

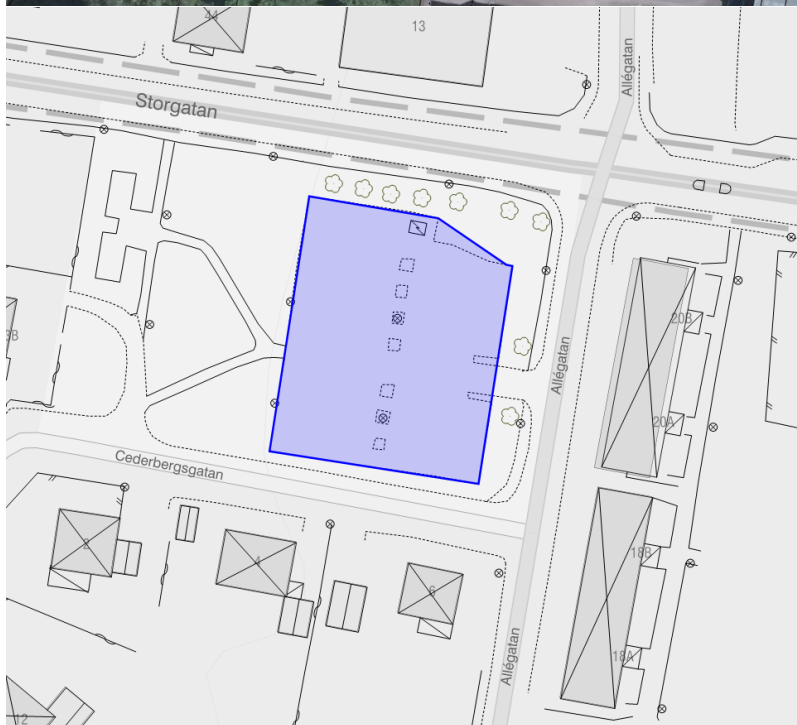
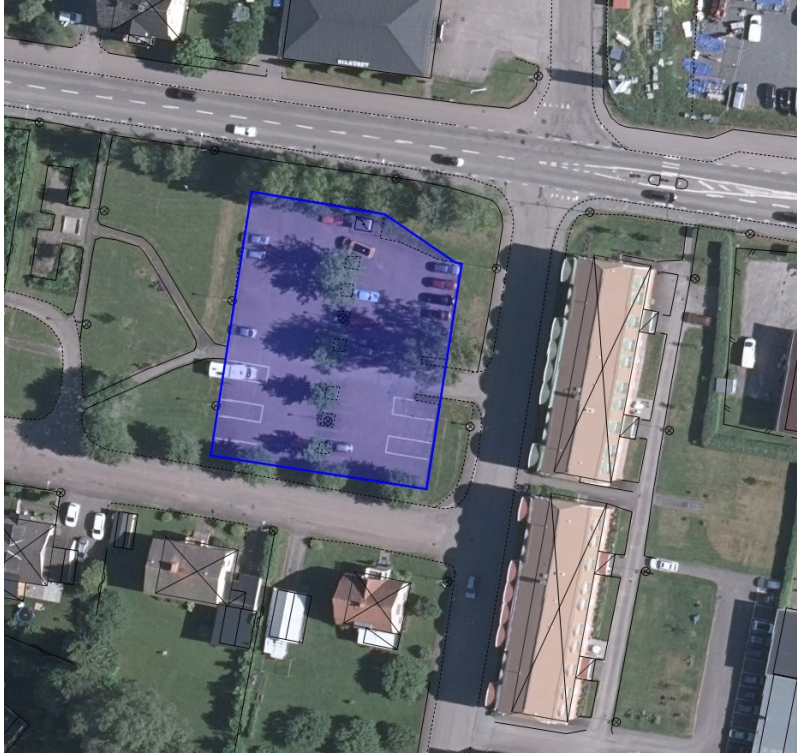
1. Dessa föreskrifter träder i kraft den 1 januari 2025 då Lokala föreskrifter för torghandel i Sunne kommun, KS2008/316/01 upphör att gälla.
2. Äldre föreskrifter ska fortfarande gälla för mål och ärenden som har påbörjats före ikraftträdandet och mål och ärenden som avser överklagande av beslut i ett sådant mål eller ärende till dess målet eller ärendet är slutligt avgjort.

Bilaga 1 försäljningsplats Sunne

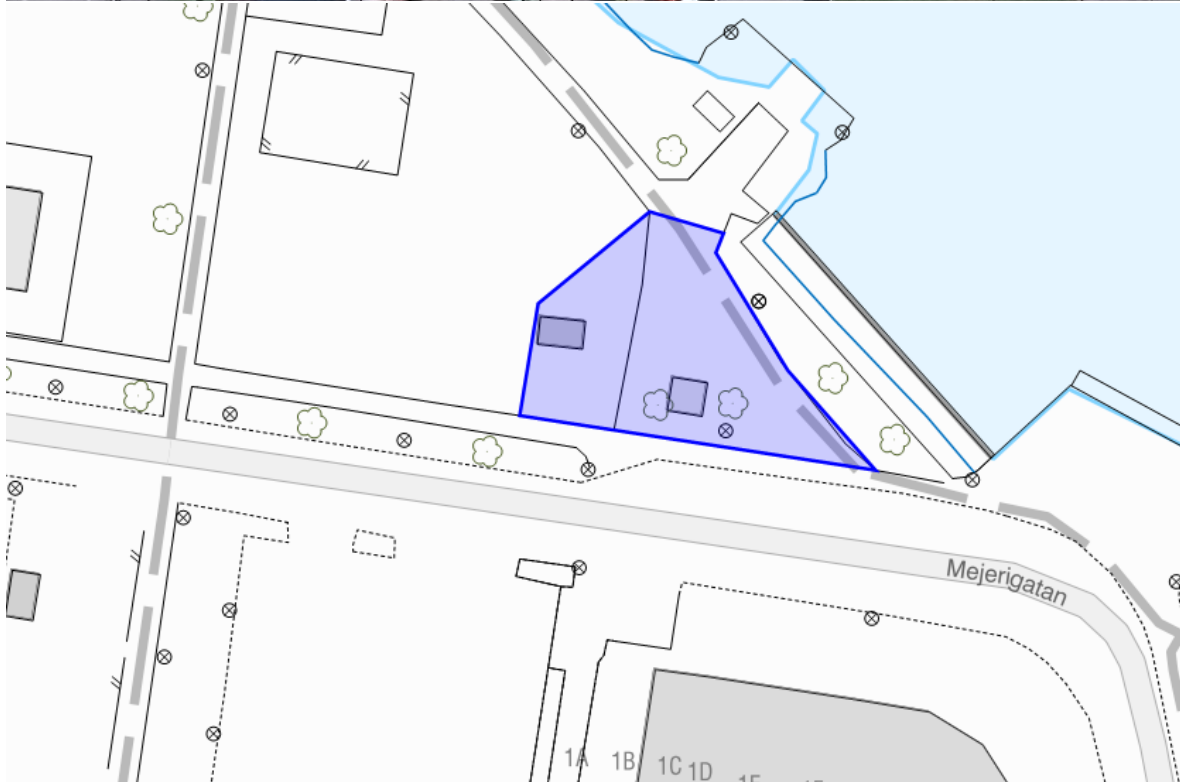
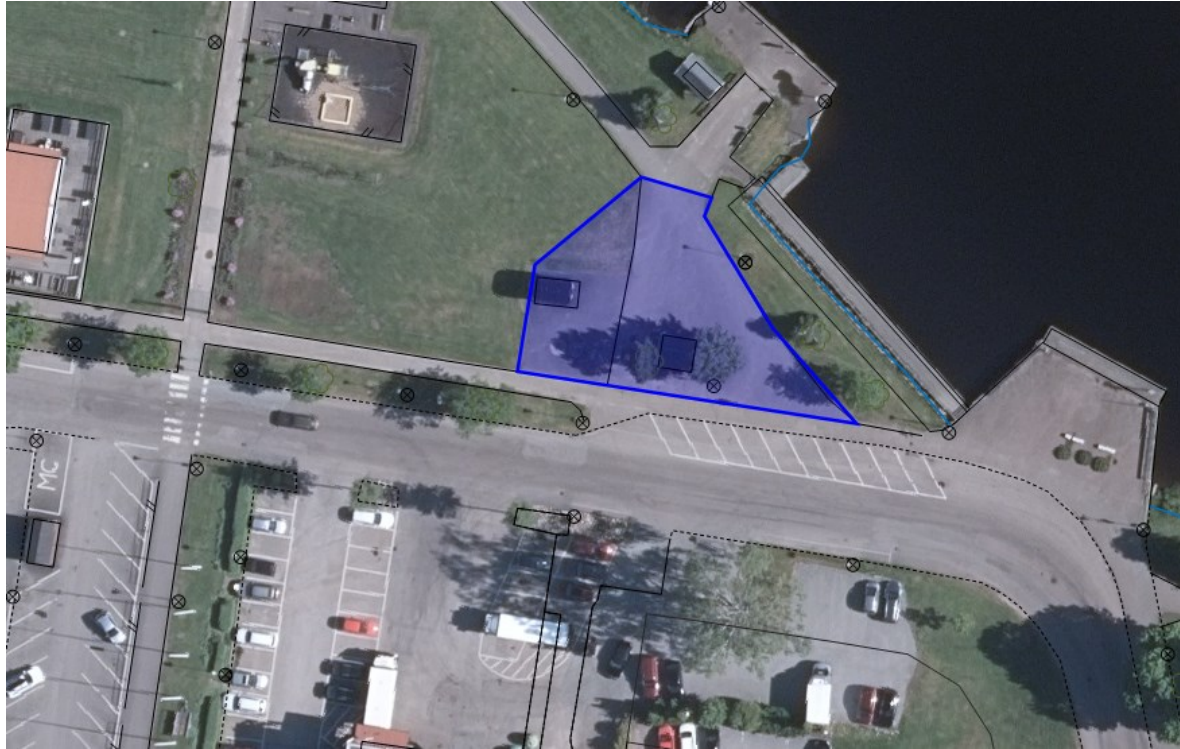
Teatertorget



Nytorget

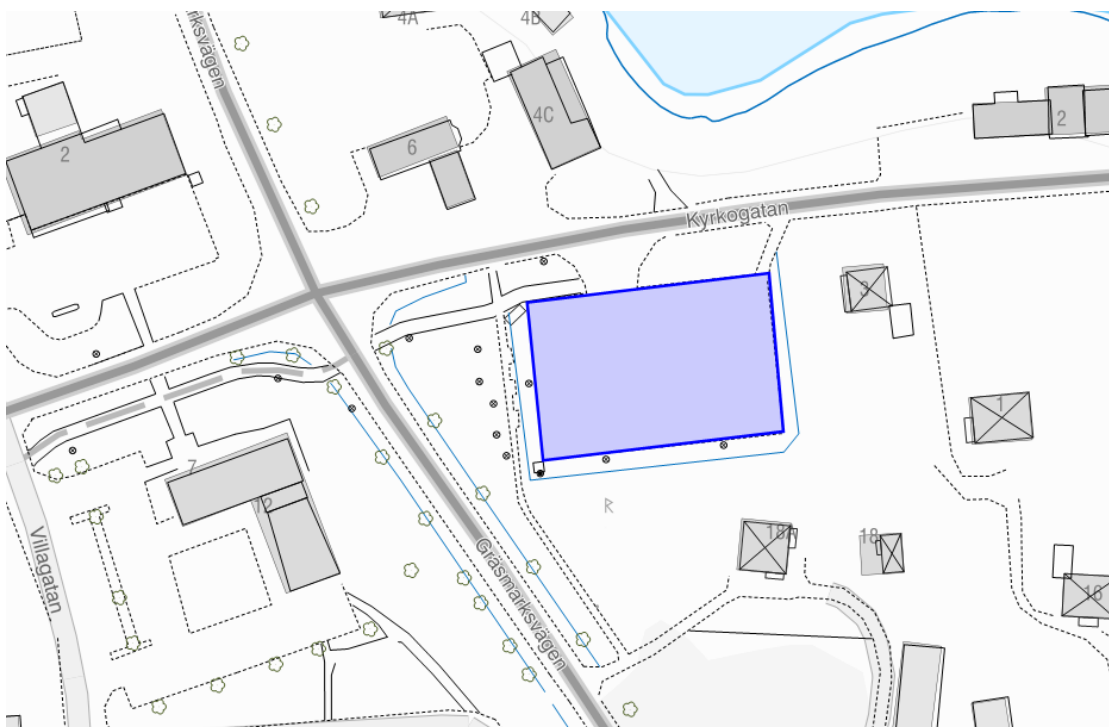
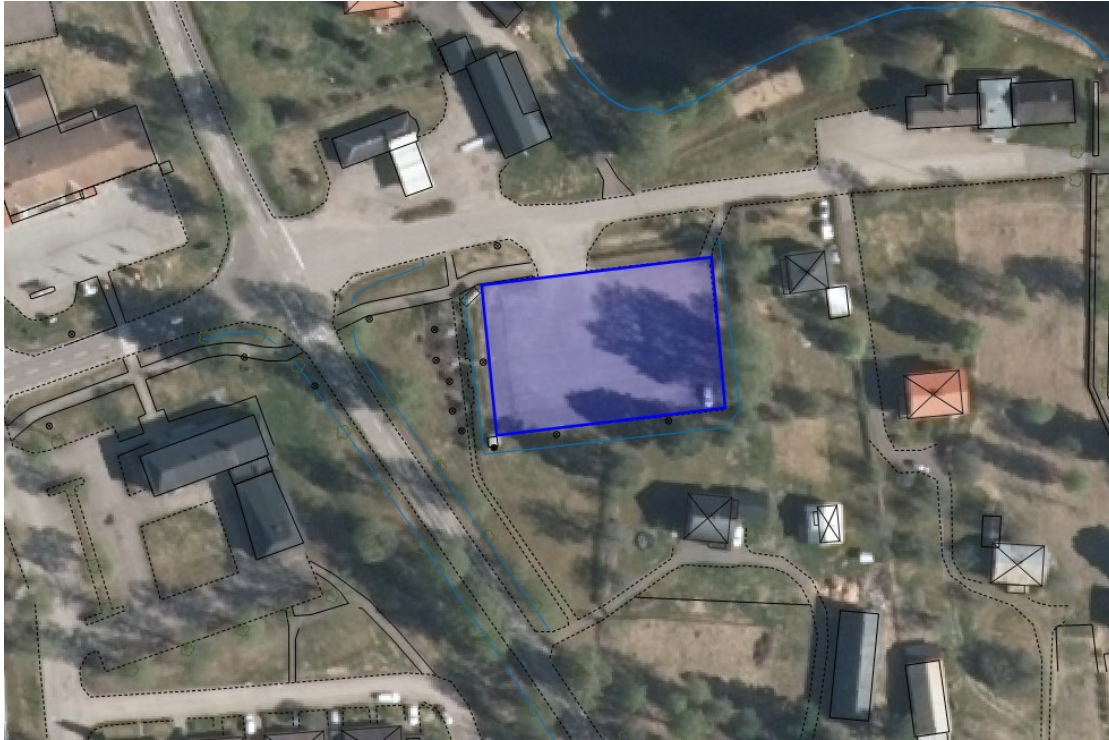


Mejeriängen



Bilaga 2 försäljningsplats Gräsmark

Parkeringsplatsen vid Kyrkan



Bilaga 3 försäljningsplats Lysvik

Planen vid Kyrkan

